



Monóculo

FABIO PEDROSA

Curadoria: Lourenço de Bem

FABIO PEDROSA

Museu Correios
apresenta

Monóculo

FABIO PEDROSA
Curadoria: Lourenço de Bem

FABIO PEDROSA

Site: www.fabiopedrosa.com

Instagram: [@fabiopedrosa.art](https://www.instagram.com/fabiopedrosa.art)

Facebook: [fabiopedrosa.art@facebook.com](https://www.facebook.com/fabiopedrosa.art)

E-mail: fabiopedrosa.art@gmail.com

55 61 99804.4665 (TIM - whatsapp)

Brasília - DF - Brasil

MONÓCULO

Descarta-se o meramente figurativo para se poder ver o real, ou aquilo que de fato importa. Ao fechar os olhos para o aspecto concreto, a pintura de Fabio Pedrosa abre-se para um universo fantástico, surreal, sensorial, e de sonho. Talvez sua pintura queira isso: sugerir um foco, ou uma lente corretiva para que possamos ver além, um outro “real”.

Em “Monóculo”, assim como o objeto que dá nome à mostra, as pinturas te isolam do externo. Elas exigem um foco, uma certa atenção, a algo que esteve sempre ali, ou a uma vista interna, psíquica. Coisas, realidades, ou mesmo intuições que não conseguimos prestar atenção distraídos pelo excesso visual, real e virtual, dos dias de hoje.

Fabio Pedrosa faz uma opção estética pelo atual, pelo contemporâneo. Arrisca-se em três linhas pictóricas diferentes, mas suas referências e sua personalidade artística conseguem se sobressair e é possível reconhecê-lo em todas as pinturas. Nas cenas urbanas com elementos surreais e intervenções mágicas. Na liberdade da nova série em óleo, onde elementos como perspectivas e planos definidos já não importam e na terceira linha de pesquisa, com um universo algo onírico, misterioso e às vezes divino.

LOURENÇO DE BEM
curador

“Sou como você me vê. Posso ser leve como uma brisa ou forte como uma ventania, depende de quando e como você me vê passar”. (Clarice Lispector)

“Monóculo me remete à infância, àquele tempo em que, quando criança, eu ia com meus pais e irmãos ao circo e a melhor recordação possível era uma foto da família. O monóculo congelava aquela imagem, aquele momento, e nos fazia guardar aquele instante por muito tempo. Ele, o monóculo, insiste em nos fazer manter o foco concentrado em apenas uma imagem, algo muito difícil nos dias de hoje. Há uma profundidade estranha e interessante nele, algo como um perto-distante, não sei. Pra mim era quase mágica aquela caixinha que nos fazia esquecer tudo ao redor.”

FABIO PEDROSA

Em “Monóculo” o artista plástico alagoano, radicado em Brasília, Fabio Pedrosa convida o visitante a abstrair do entorno e olhar com atenção cada obra e se abrir para uma experiência sensorial.

As telas revelam, em cenas cotidianas, séries pictóricas diferentes na paleta de cores e nas técnicas empregadas, mas que convergem ao aludir uma percepção utópica da vida.

A exposição é instigante ao propor, como no monóculo, aumentar e aproximar o que está ao longe e finalmente ver o que não se conseguia avistar. É um descortinar de sentimentos, saudade, alegria, angústia, melancolia, orgulho, liberdade... Acrescida de elementos surreais que complementa a proposta de diversidade de ideias e compreensões. O cenário urbano recebe cores cuidadosamente estudadas que se agregam e dialogam com as inserções lúdicas do artista. Em paralelo surge um universo fantasioso com influência impressionista.

Para os Correios receber esta mostra é valorizar a arte contemporânea brasileira e colocar aos olhos do público em geral a produção local, firmes na jornada de encurtar distâncias e promover encontros e descobertas.

MUSEU CORREIOS



Monóculo

FABIO PEDROSA







Mulher de Preto

Acrílica sobre tela
170x266 cm
2017



Eu Rosa

Acrílico sobre tela
170x252 cm
2017



Cabaret

Acrílica sobre tela
170x213 cm
2017



A Visão

Acrílica sobre tela
100x110 cm
2017



Celestial

Acrílica sobre tela
90x100 cm
2017



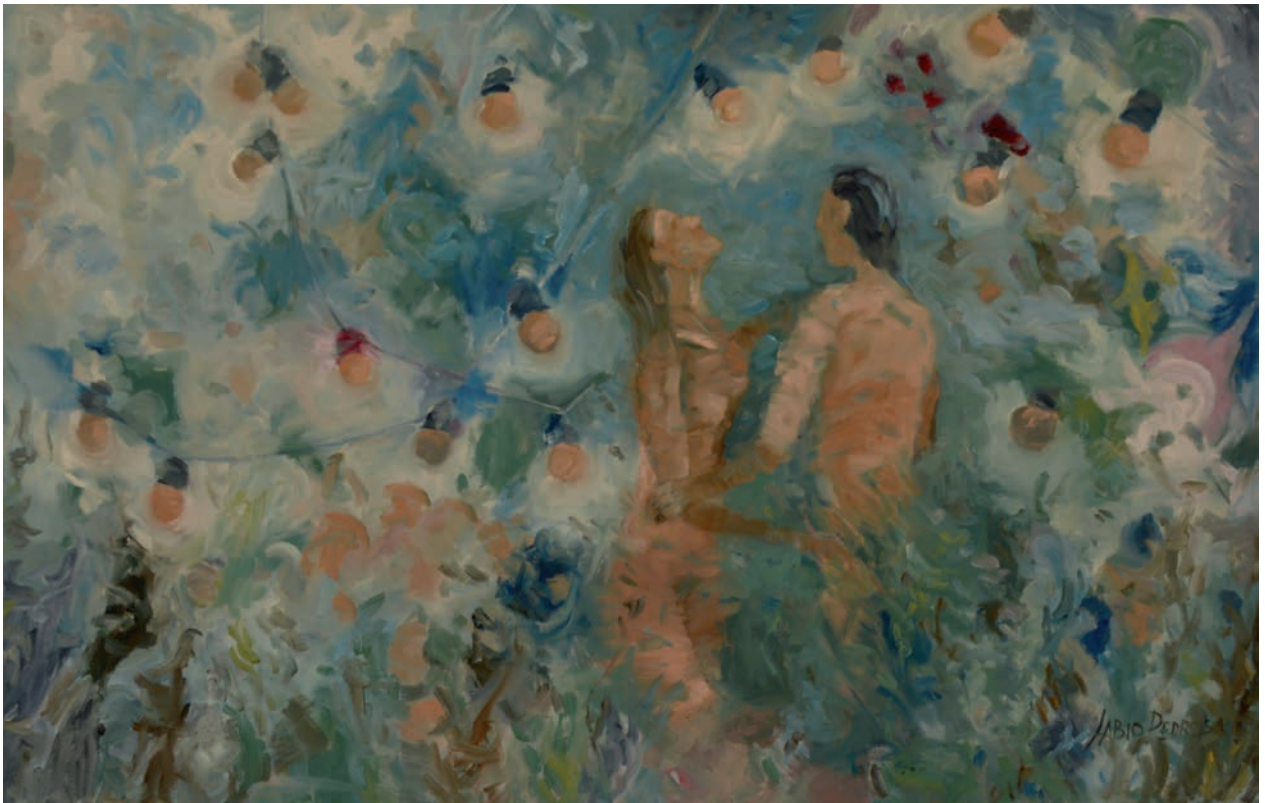
Alucinação

Óleo sobre tela
90x110 cm
2017



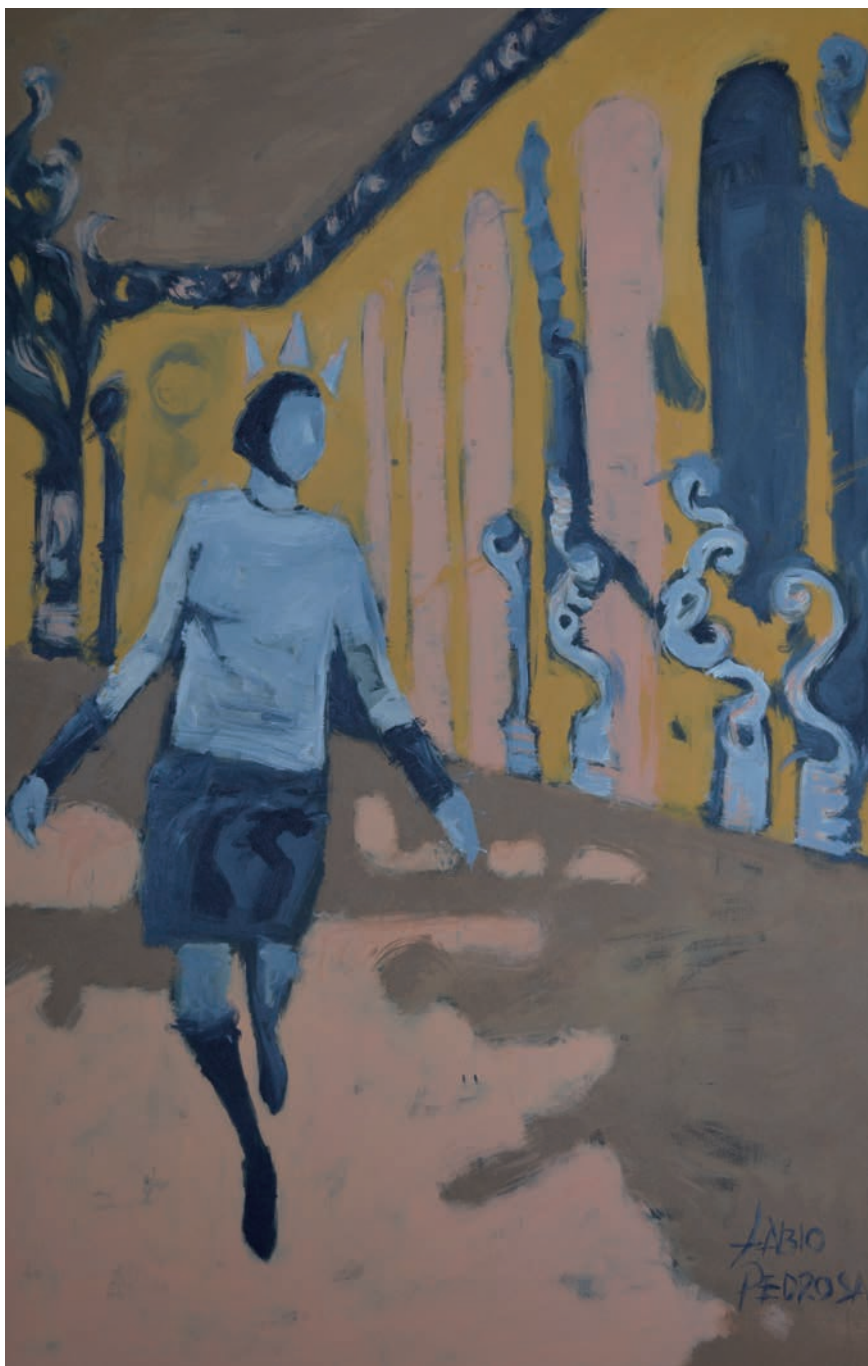
Submerso

Óleo sobre tela
100x110 cm
2017



Encontro

Óleo sobre tela
90x140 cm
2017



Menção Honrosa
Bienal SESC-DF 2016

Majestic

Acrílica sobre tela
90x140 cm
2016



Engravatado

Acrílica sobre tela
90x140 cm
2016



Operários

Acrílica sobre tela
170x224 cm
2016



Essa Rua

Acrílica sobre tela
80x80 cm
2016



Minha Vedete

Acrílica sobre tela
100x110 cm
2017



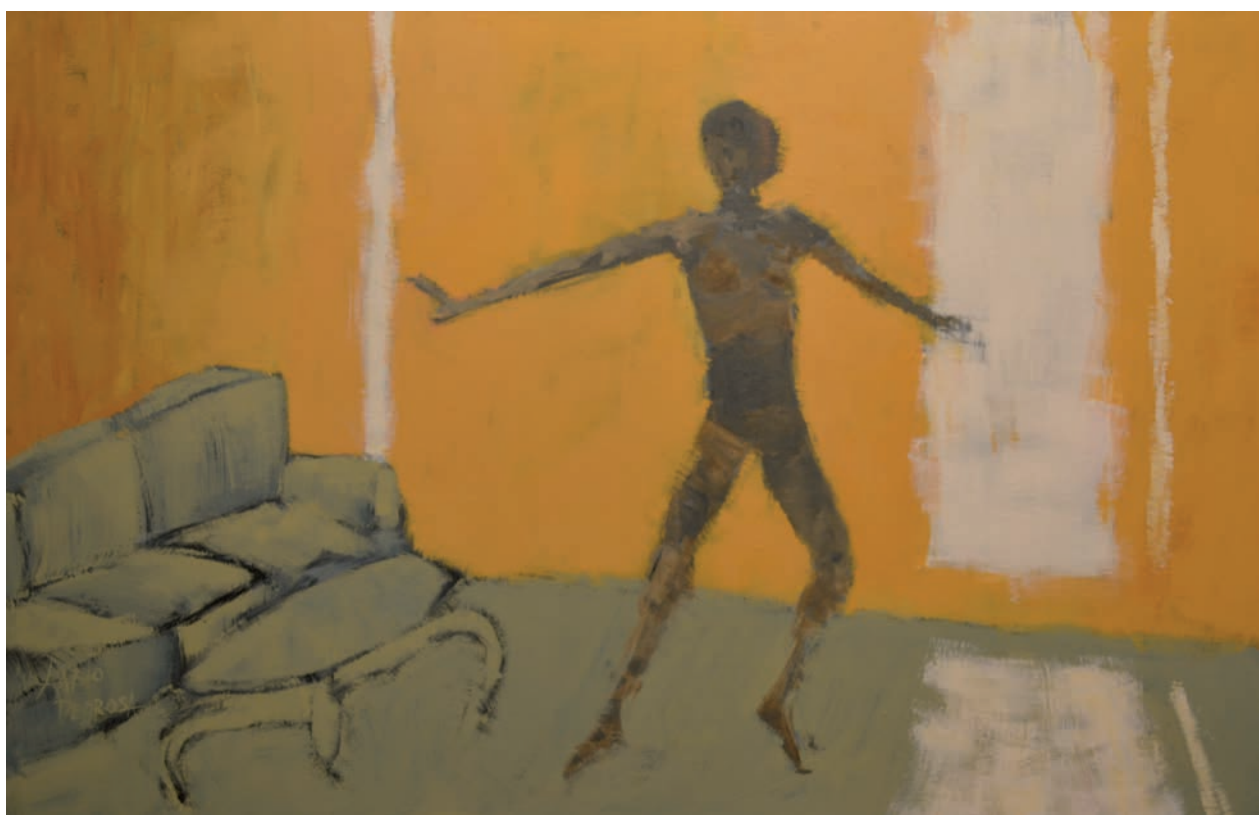
A Menina e a Velha

Acrílica sobre tela
90x140 cm
2016



Duas Meninas

Acrílica sobre tela
90x110 cm
2016



Dançarina

Acrílica sobre tela
90x140 cm
2016



Era o Lago

Acrílica sobre tela
50x70 cm
2016



Banco da Quadra

Acrílica sobre tela
50x70 cm
2016



Boteco

Acrílico sobre tela
50x70 cm
2016



Havia um Cone

Acrílico sobre tela
50x70 cm
2016



Pedestre

Acrílica sobre tela
50x70 cm
2016



Azulejos

Acrílica sobre tela
80x80 cm
2016



Executivos

Acrílica sobre tela
50x70 cm
2016



apoio:

